

神戸市立押部谷中学校（美術部）と連携した押部谷駅的美装化の実施について

駅利用者の快適性の向上を図るとともに、日常生活の中で公共交通が地域資産として身近に感じられるような「マイレール意識」の醸成や粟生線への愛着心の向上を図るため、神戸市立押部谷中学校（美術部）との連携により、次のとおり押部谷駅的美装化を実施した。

1 実施駅 押部谷駅

2 竣工日 令和5年11月28日（火）

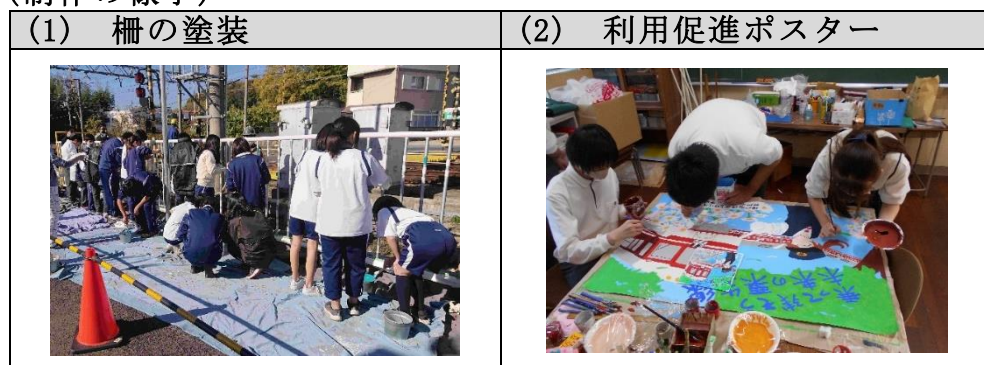
3 実施内容

- (1) 押部谷駅改札口西側の柵について、生徒が考案したデザインにより、生徒自ら老朽化した柵を塗装した。
- (2) 押部谷駅の下りホームにおいて、生徒が考案し制作した粟生線の利用促進ポスターを掲出した。

(完成写真)



(制作の様子)



4 周知PR

- (1) 中学校を通じて、美術部のみならず生徒や保護者全体に活動の周知PRを行った。
- (2) 神戸市西区総務部地域協働課（押部谷出張所）の協力により、企画立案をはじめとして、学校や地域との円滑な協議・調整のほか、SNSを活用した周知PRを図ることができた。
- (3) 交通・運輸業界の総合専門紙「交通新聞」にも活動が紹介された。