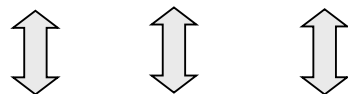


平成25年度の 粟生線・全線における第1種輸送人員の対前年増減率等

(単位: %)

	平成22年度 (2010)	平成23年度 (2011)	平成24年度 (2012)
粟生線・定期外	-0.6	0.6	-2.5
全線・定期外	0.1	-0.5	-0.5
粟生線・定期	-2.3	0.0	-2.1
通勤	-2.8	-3.1	-2.4
通学	-1.6	4.2	-1.7
全線・定期	-1.2	-0.5	-1.0
通勤	-1.7	-0.7	-0.8
通学	-0.3	-0.1	-1.5
粟生線・合計	-1.7	0.2	-2.2
全線・合計	-0.7	-0.5	-0.8

粟生線・輸送人員 (単位: 万人/年)	681	682	667
------------------------	-----	-----	-----



平成22年度	平成23年度	平成24年度
690	710	730

平成25年度 (4~9月)	平成25年度 (4月)	平成25年度 (5月)	平成25年度 (6月)	平成25年度 (7月)	平成25年度 (8月)	平成25年度 (9月)
-1.0	-4.8	-3.3	-0.2	-1.4	0.7	3.3
-1.1	-2.0	-1.8	-1.6	-0.4	-0.8	-0.2
-3.9	-6.4	-6.4	-6.4	-5.6	0.9	1.3
-1.2	1.1	-1.0	-1.2	-2.3	-2.3	-1.4
-7.0	-14.2	-11.9	-11.6	-9.8	5.3	4.5
-0.4	-0.7	-0.7	-0.8	-0.5	0.7	0.0
-0.1	0.6	-0.1	-0.2	-0.4	0.0	-0.1
-0.9	-2.7	-1.6	-1.8	-0.6	2.0	0.1
-3.0	-5.9	-5.4	-4.6	-4.3	0.8	1.9
-0.6	-1.1	-1.1	-1.1	-0.5	0.1	-0.1

仮に第2四半期の対前年増減率で推移した場合

663



平成25年度
700

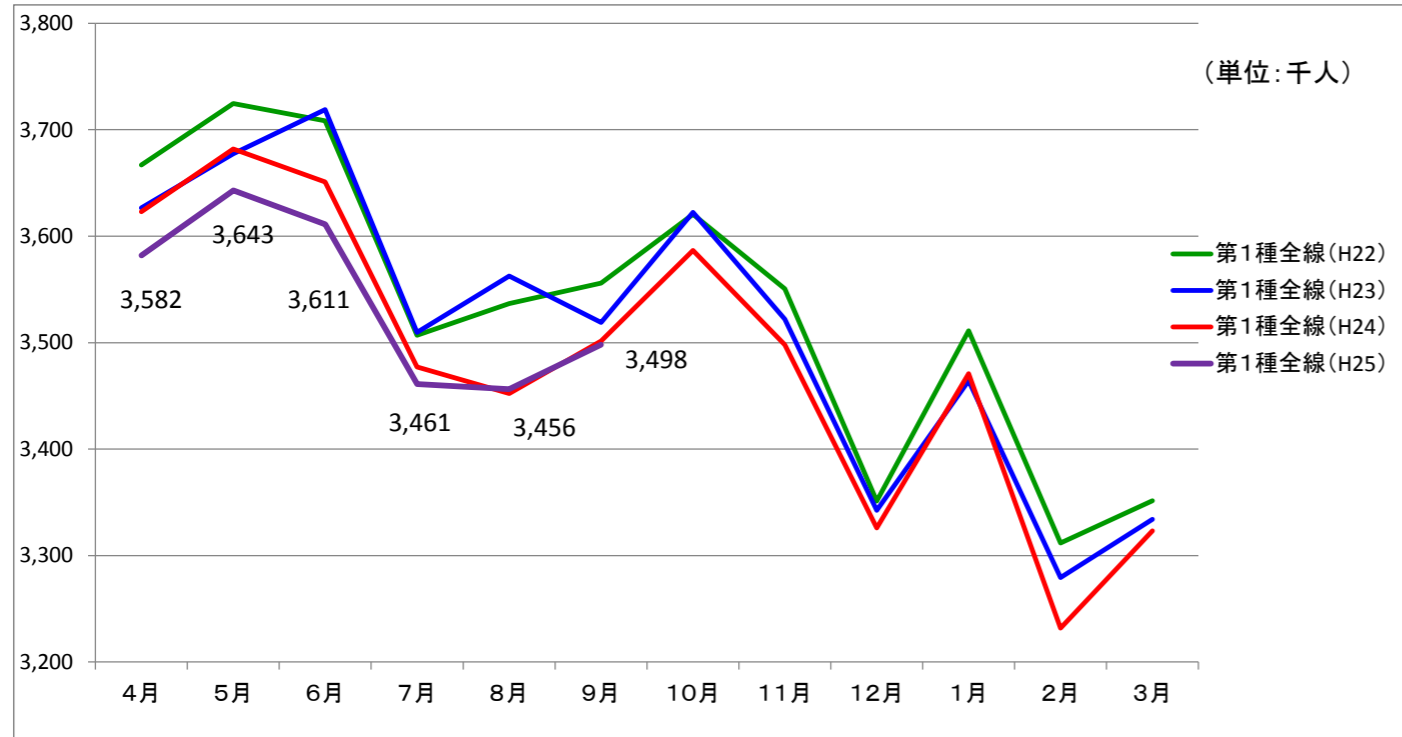
【参考】路線別の全券種・輸送人員対前年増減率

- ・粟生線 : ▲3.0% (▲2.2%)
- ・有馬線 : ▲0.5% (▲1.3%)
- ・三田線 : +0.5% (+1.2%)
- ・公園都市線 : +0.6% (+0.2%)

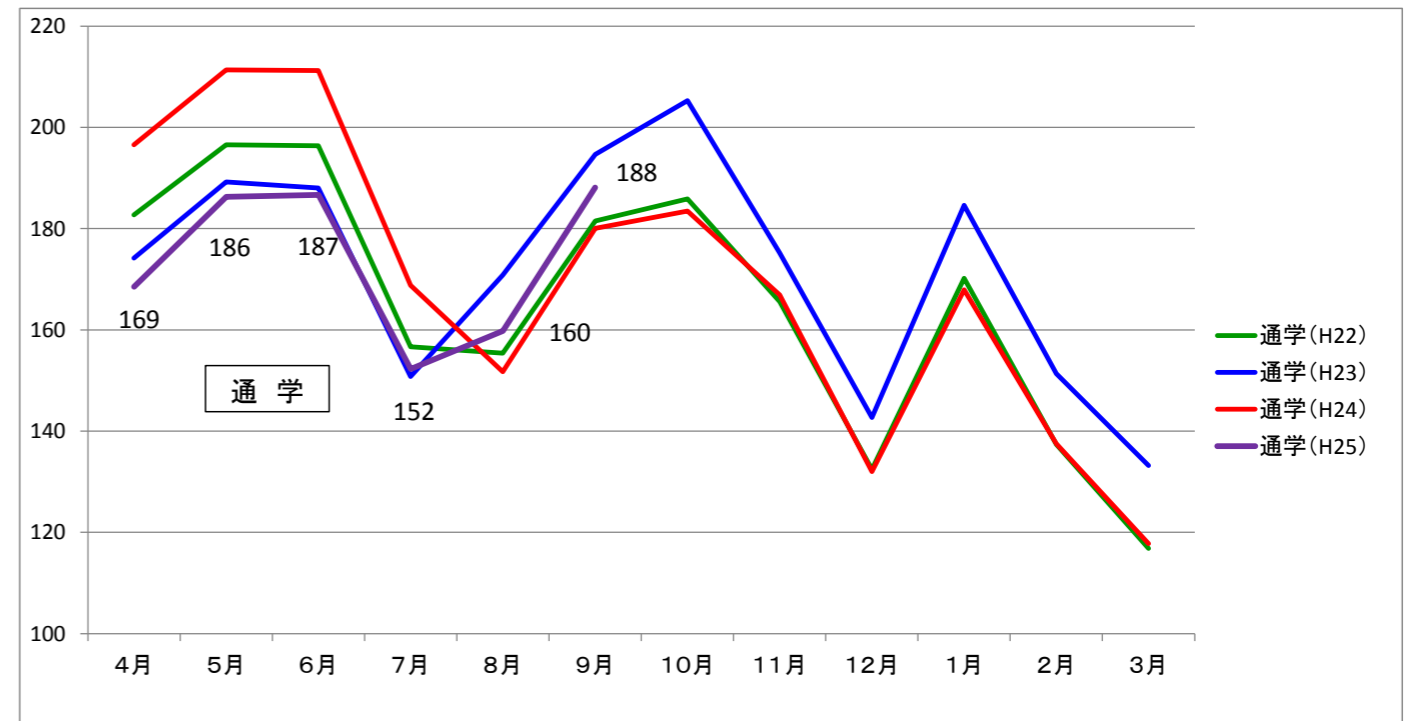
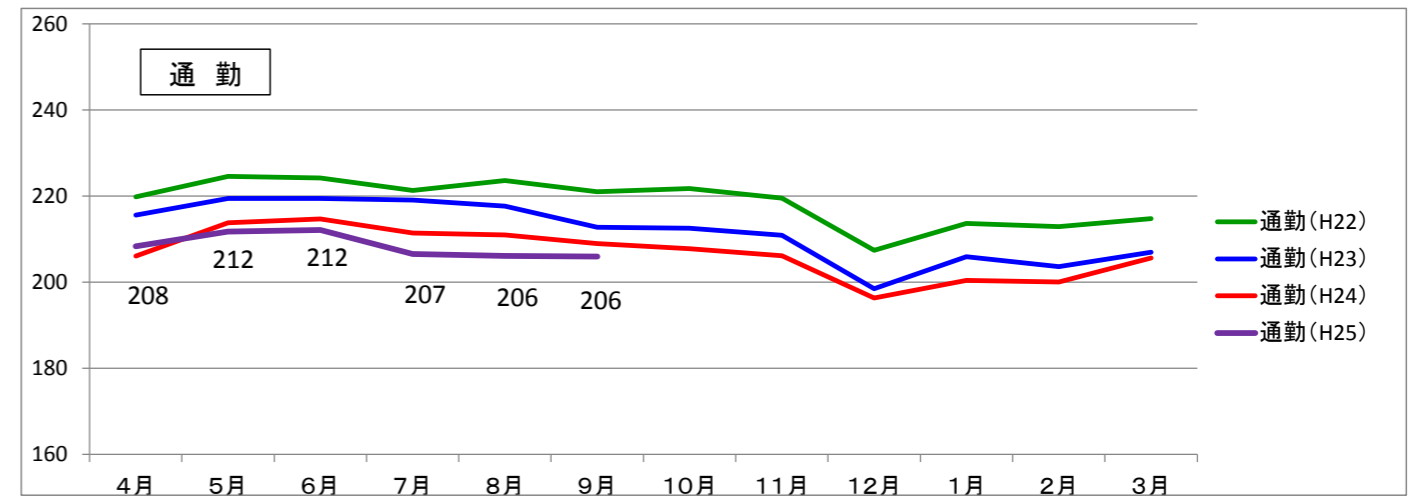
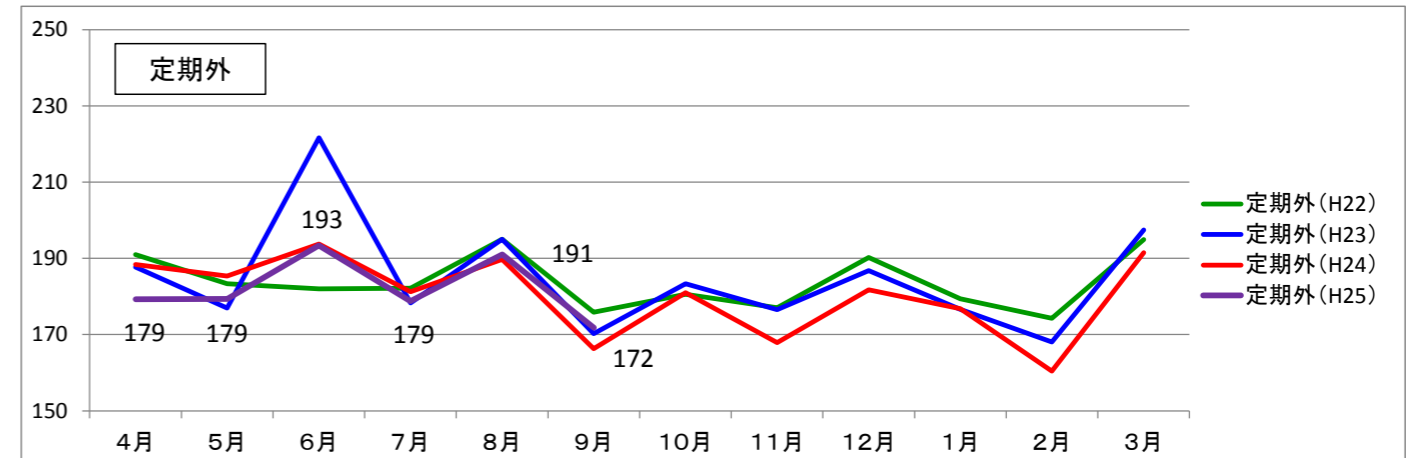
※()内は平成24年度実績

神戸電鉄粟生線・全線における第1種輸送人員の状況（平成25年度）

■全線合計



■粟生線券種別



■粟生線合計

