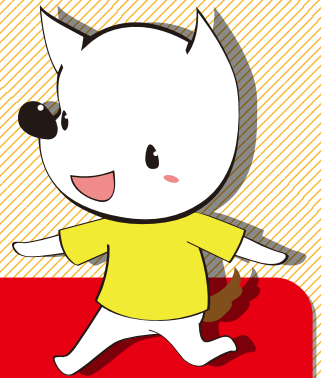




# 乗って残そう! 栗生線サポーターズくらぶ

「栗生線サポーターズくらぶ」は  
栗生線を未来に残したいと思われる方の集まりです  
まずはサポーターになって  
栗生線を残していくための活動を始めましょう!!



## 正会員・家族会員

正会員・家族会員の協力金は  
くらぶの運営費や利用促進活動費に使われます

新規正会員のみ

協力金  
(期)

正会員	2,000円
家族会員 大人	1,200円
小学生以下	600円



オリジナルピンバッジ  
※予告なく変更する場合があります

## ●会員のアイテム●

※アイテムの写真はイメージです。デザインが変更になる場合がありますのでご了承ください。  
※アイテムの内容は予告なく変更する場合があります。

### 1 栗生線サポーターズくらぶ 会員証

有効期限 (1年ごとの更新)

毎年4月1日～  
翌年3月31日まで

継続して入会していただくと、  
プラチナ会員証(3～4年目:ゴールド、  
5年目～ブラック)にグレードアップ。



### 2 栗生線サポーターズくらぶ フリーパス

1枚

神鉄全線～  
阪急 三宮・西代 までの  
阪神 1日フリーパス



有効期限 毎年4月1日～翌年3月31日まで

### 3 くらぶ加盟店で割引や特典あり!

特典内容やお店の情報は、  
協議会ホームページをご覧ください

### 4 栗生線乗ろうDAY! プログラムに参加して オリジナルグッズをもらおう!

「栗生線乗ろうDAY!」プログラム内容・予定は、  
協議会ホームページなどでお知らせします

## 特別会員

特別会員の協力金は  
栗生線の駅施設などの整備・改修費に使われます

協力金 1,000円 / 1口

※特別会員には、『特別会員登録証』のみ発行いたします。

※正会員・家族会員の方のお申込みも可能です。

※ご本人の承諾を得て、協議会ホームページに名前を掲載させていただきます。



乗って残そう!  
栗生線サポーターズくらぶ

【事務局】神戸電鉄株式会社 鉄道事業本部運輸部 ☎078-592-2221

## お問合せ窓口

- 神戸市 住宅都市局公共交通課 ☎078-322-6885
- 三木市 都市整備部交通政策課 ☎0794-82-2000
- 小野市 総合政策部交通政策グループ ☎0794-63-1000
- 兵庫県 県土整備部県土企画局交通政策課 ☎078-341-7711



# 栗生線サポーターズくらぶ 入会申込書

※は必ずご記入ください。

お申込者	※ ふりがな	e-mail	
		※新規・継続	※ 継続の場合は 会員番号
住所 電話番号	〒	-	☎ ( ) -
会員の種類	※ <input type="checkbox"/> 正会員	<input type="checkbox"/> 特別会員	⇨ 協議会ホームページへのお名前掲載 <input type="checkbox"/> 承諾します <input type="checkbox"/> 承諾しません
ご家族 ご入会される場合 お名前、会員種別を ご記入ください (小人:小学生以下)	ふりがな	正・特別	ふりがな
	新規・継続	※ 継続の場合は 会員番号	新規・継続
	ふりがな	正・特別	ふりがな
	新規・継続	※ 継続の場合は 会員番号	新規・継続
協力金	※ 正会員	..... 2,000円 × 名 = ①	円
	家族会員	大人 1,200円 × 名 = ②	円
		小人 600円 × 名 = ③	円
	特別会員	... 1,000円 × 名 = ④	円
			協力金合計 ① + ② + ③ + ④ =
			円

住所・氏名等の個人情報は、会員証や会報などの発送やサポーターズくらぶに関するご連絡等に限り使用させていただきます。

- 家族会員は、正会員1名につき大人・小人とも2名までとなります。
- 家族会員は、正会員の配偶者または同居の親族に限らせていただきます。
- ご家族で正会員として申込む場合は「正」に、特別会員の場合は「特別」に○をつけてください。

## <グループ一括お申込割引>

正会員20名以上で一括お申込をいただいた場合は、正会員の協力金を1名につき**1,800円**とさせていただきます。

## 入会申込の手順

### 窓口でのお申込み

上の申込書に必要な事項をご記入のうえ、以下の施設まで協力金と一緒にご持参ください

施設名	電話番号☎
三木市 都市整備部交通政策課 受付時間/平日8:30~17:00	0794-82-2000
中央公民館	0794-82-2007
三木南交流センター	0794-83-1710
別所町公民館	0794-82-0072
志染町公民館	0794-87-3814
三木市公民館	0794-86-2059
細川町公民館	0794-88-0004
吉川町公民館	0794-88-0004
緑が丘町公民館	0794-85-7011
自由が丘公民館	0794-85-4700
青山公民館	0794-87-1300
吉川町公民館	0794-72-1577
小野市・コミュニティセンター 受付時間/平日9:00~16:00 (土日祝および各月の最終日を除く)	0794-63-1020
かわい	0794-66-2030
おおべ	0794-63-6100
きすみの	0794-63-7082
いちば	0794-62-2454
下東条	0794-67-0044
神戸市西区押部谷連絡所 入会申込書の受付のみとなります 受付時間/9:00~17:00	078-994-1001
神戸電鉄総合案内所 (鈴蘭台下車すぐ) 月~土/7:00~20:00 日・祝/9:00~18:00	078-592-4611
神戸電鉄駅窓口(湊川駅、鈴蘭台駅、志染駅、岡場駅)	

### ホームページ、FAX、郵送でのお申込み

上の申込書に必要な事項をご記入のうえ、①の方法であらかじめお申込み後、②郵便局 または 金融機関にてお振込みください

#### ① 以下のいずれかの方法で、先にお申込みください

ホームページから

<http://www.aosen-kasseika.jp> 神戸電鉄栗生線活性化協議会 検索

※ホームページからお申込みの場合、上記の入会申込書の記入は必要ありません。

または

入会申込書をFAX  
または  
郵送

<FAX送信先> ※入会申込書をFAXしてください。

**078-576-8526** まで

<郵送先> ※郵送料は各自ご負担願います。

(株)神鉄ビジネスサポート「栗生線サポーターズくらぶ事務取扱」係  
〒652-0811 神戸市兵庫区新開地1-3-24

#### ② 郵便局 または 金融機関から協力金をお振込みください

郵便局	ご自分の郵便局口座からお振込みされる場合	郵便局以外の都市銀行等からお振込みされる場合
	記号番号 14350	店番号 438
	番号 70000961	普通貯金 7000096
	名義 アオセンサポーターズクラブ	名義 アオセンサポーターズクラブ
	または	
三井住友銀行 神戸営業部	普通口座 9592678	名義 栗生線サポーターズくらぶ

- 振込手数料は各自ご負担願います。
- 必ず申込者のお名前でお振込みください。
- ご家族で一緒にお申込みの場合も、必ず申込者のお名前でお振込みください。

お願い!!

お振込から2週間以内に会員証が届かない場合、申込書が不着になっている場合がございます。その場合はお手数ですが、下記までご連絡ください。



(株)神鉄ビジネスサポート「栗生線サポーターズくらぶ事務取扱」係

TEL.078-576-8804

【お問い合わせ時間/平日9:30~17:30(土・日・祝日を除く)】