



粟生線活性化協議会だより

On Ao Line

2012



Winter

発行 / 神戸電鉄粟生線活性化協議会



粟生線活性化協議会から
沿線の皆様へ

地域の鉄道は、まず沿線の皆様が「乗らない」と「残りません」
地域の鉄道は地域で守る…
その第一歩として「粟生線サポーター」になりませんか？



粟生線サポーターズクラブとは？

利用者の減少が続き、毎年10億円以上の赤字が続く粟生線では、安定的な運行のため神戸電鉄のさらなる人件費削減やダイヤ変更によるコスト削減、また兵庫県と沿線各市(神戸市・三木市・小野市)による無利子貸付を中心とした公的支援が本年度より実施されることになりました。

しかし、地域の公共交通である粟生線を維持し、沿線地域の活性化を図るには地域の皆様の協力が是非とも必要です。そのため、**粟生線の存続に賛同いただき、広く利用行動の輪を広げていく活動組織として粟生線サポーターズクラブ**を設立しました。会員数5,000人を目標に沿線の皆様を中心に入会を呼びかけています。

また、**粟生線の利用促進に応援していただけるクラブ加盟店**(飲食店・物販店)を同時に募集し、地域と一体となった粟生線の利用促進・地域活性化の環境づくりに努めています。



小冊子
「乗らないと残りません」

クラブでは
こんな活動を
予定しています！

粟生線の利用促進や沿線地域の活性化を図るために、どんな事をすればいいのか？粟生線サポーターになって、一緒に考え、活動しませんか？

- 会員間の意見交換会
- 写真や絵画展の開催
- 駅の清掃
- 駅周辺の花植え
- イベントの運営
- PRチラシの配布



- クラブイベントに参加
- ショッピング・グルメでおでかけ

粟生線を利用して
出かけよう！

会員

加盟店

地域活性化に貢献



入会者数は現在 2,711人

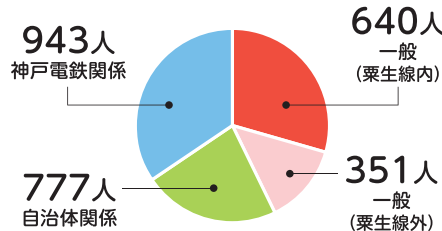
でも、沿線の方の入会がまだまだ進んでいません!!

協議会では沿線の自治会や小中学校・高校等を通じて入会の呼びかけを行っていますが、一方で、沿線の方の「粟生線を残してほしい」という思いがまだまだ反映されていない状況です。

「乗って残そう」という思いを形にする…

その行動の第一歩として、そしてその行動の輪を広げるために貴方も粟生線サポーターになりませんか？

粟生線サポーターズクラブ
入会状況
(平成24年11月末)



新規入会ご紹介キャンペーン実施中！ 詳しくは裏面(p8)へ



栗生線のために私達サポーターができること

栗生線サポーターズクラブの集い



栗生線の応援団として栗生線を盛り上げていくために私達サポーターは何をすればいいのか？
みんなで一緒に語り合しましょう！



みんなで集まろう！

日時 平成25年**2月23日(土)**
13時～16時

会場 三木市自由が丘公民館
(三木市志染町西自由が丘1丁目595)

交通 神鉄「志染駅」下車、
徒歩約10分

参加費
無料

定員先着
100名様



ココ!

プログラム内容

クラブの活動報告

クラブの入会状況や
会員誘致活動
などについて報告します

これまでの取り組み紹介

地域と連携した取り組みや
自主的な取り組み
などについて紹介します

取り組み提案

これから実施して
いきたい取り組みを
提案します

意見交換

今後の
取り組みについて
参加者の皆さんと
意見を交換しましょう

申込みについて

◎参加希望の方は①か②の方法で申込みください。

- ①下記の参加申込書に必要事項を記載のうえ、志染駅に持参、または FAX(078-576-8526)宛に送信してください。
- ②神戸電鉄栗生線活性化協議会ホームページ上の参加申し込み画面から申込みください。
http://www.shintetsu.co.jp/aosen_kasseika/

- ◎会場にてクラブ入会 および 当日の参加申込みを受け付けます。なお、当日の状況により定員を超える場合はご参加できない場合がありますので、予めご了承ください。
- ◎会員の方は当日必ず会員証をご持参ください。

申込み期限／平成25年2月15日(金)

当日の混雑を防ぐために
事前申込みのご協力
をお願いいたします!



「栗生線サポーターズクラブの集い」 参加申込書

氏名

会員番号

FAX番号 078-576-8526

栗生線サポーターズクラブ事務取扱係 ☎078-576-8804

お問い合わせ時間／平日9:30～17:30(土・日・祝日除く)

栗生線サポーターズくらぶ 加盟店情報

会員証の呈示でご優待・サービスが受けられます

しあわせの村 温泉健康センター

特典 貸しタオル・貸しバスタオル無料サービス (通常100円)

☎078-743-8040 (神戸市北区山田町下谷上字中一里山14-1) 西鈴蘭台駅下車、市バス・阪急バス(150・158系統)で約10分・無料シャトルバス運行中※鈴蘭台・妙法寺・北須磨団地方面 営10:00~22:00(最終受付は21:00まで) 休無休 ※ただし2月第3週の月曜から金曜まで休業
※温泉以外の施設の情報はしあわせの村HPをご覧ください



美容室 ラ・モード・サンガ

特典 5,000円以上ご利用の
お客様に限り500円引き

☎078-995-3981
(神戸市西区秋葉台3-9-2)
木幡駅下車、徒歩約10分
営9:00~17:30 休第1・第3日曜、毎週月曜



カフェギャラリー ラニカイ

特典 午後2時からケーキセット
680円を600円に

☎078-995-7257
(神戸市西区秋葉台3-9-3)
木幡駅下車、徒歩約10分
営11:00~19:00 休日・月曜



カレーハウスmoimoi

特典 カレーをお召し上がり頂いたお客様にお好きな
ドリンク1杯サービス

(コーヒー・紅茶(アイス・ホット)・オレンジジュース・アップルジュース・コーラの中から選び頂けます)

☎0794-84-1014 (三木市緑が丘町本町2丁目3番地) 緑が丘駅下車、徒歩約10分 営8:00~17:30 休水曜



パティスリー ツルタニ

特典 店内全品5%割引(他の割引等の併用は出来ません)

☎0794-87-0207 (三木市志染町東自由が丘2丁目373) 広野ゴルフ場前駅下車、徒歩約15分 志染駅下車、みっさいバス(52・54系統)または、神姫ゾーンバス(13系統)に乗車約6分、東自由が丘2丁目下車すぐ 営10:00~19:30 休木曜(祝日は営業)



吉川温泉 よかたん

特典 入浴料通常大人600円を500円(100円引)に

☎0794-72-2601 (三木市吉川町吉安222) 三木・三木上の丸・恵比須・志染・緑が丘駅を経由の「みっさいバス」に乗車、終点(よかたん)下車すぐ(ただし、木・日のみ運行) 営10:00~22:00(最終受付は21:00まで) 休月曜 ※ただし、月曜が祝日の場合は翌日の火曜



あまぐりジェラート万寿庵

特典 1,000円以上
お買い上げの方に
ホットコーヒーを1杯サービス

☎0794-83-2923 (三木市本町1-3-10)
三木上の丸駅下車すぐ
営10:00~20:00 休無休



一心堂

特典 500円以上
お買い上げの方に和菓子を
1個サービス(157円以下の商品)

☎0794-82-0647 (三木市府内町4-16)
三木上の丸駅下車、徒歩約3分
営8:00~17:00 休日曜・祝日



ピストリーナ マツヤマ

特典 300円以上
お買い上げの方に
ミニパン2個プレゼント

☎0794-82-0757 (三木市芝町4-1)
三木上の丸駅下車、徒歩約7分
営9:00~18:00 休日曜・祝日



ラパン

特典 店内商品を10%引き

☎0794-83-8113
(三木市加佐285-5)
三木駅下車、徒歩約5分
営10:30~19:00
休日曜・祝日



創作料理 しゃかりき

特典 食後に
アイスクリームを
サービス

☎0794-82-3671 (三木市末広3-2-30) 三木駅下車、徒歩約7分 営17:00~(ラストオーダーは20:30) 休月曜



メゾン・ド・リヴァージュ (結婚式場・レストラン)

特典 お一人様2,000円の
ランチを1,800円に

☎0794-83-1000 (三木市末広1丁目2-44) 三木駅下車、徒歩約10分 営11:00~14:00 (2日前までに要予約) 休ランチは火曜のみ営業



フルーツランチ KAMEYA

特典 店内商品を
お買い上げの方に限り
ホットコーヒー1杯サービス

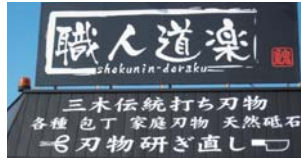
☎0794-82-0734 (三木市大村602-1)
大村駅下車、徒歩約10分
営9:00~19:00 休元旦のみ



株式会社イトー 職人道楽 三木店 (三木産物)

特典 精算時会員証提示(会員他2名迄)で、ご来店
お買上げ商品金額より
5%引きに(特別価格品除外)

☎0794-83-2088(三木市大村
530) 有馬温泉駅下車、徒歩約15分
営業 9:00~18:00 休 水曜



有馬ます池

特典 入園料 大人150円、小学生80円を**無料**

☎078-904-0309(神戸市北区有馬
町1688-2) 有馬温泉駅下車、徒歩
約15分 営業 9:00~17:00 休 水・木曜
(12月~2月は水・木・金曜と年末年始)

※1/1を除き祝日は営業します
(定休日にあたる時、後日休館)
※春・夏休み・GWは休みません



コミュニティ レストラン陣屋

特典 食後にコーヒーの
サービス

☎0794-62-5051
(小野市王子町806-1)
有馬温泉駅下車、徒歩約15分
営業 9:00~17:00
休 無休(年末年始は除く)



切手文化博物館

特典 入館料 大人500円→**400円**
中高生**200円→150円**

☎078-904-0024(神戸市北区有馬
町663-3) 有馬温泉駅下車、徒歩約
8分 営業 10:00~16:00(入館は15:30ま
で) 休 火曜(祝日の場合は翌日休館)



白雲谷温泉 ゆぴか

特典 入浴料大人600円を**500円**に

※入浴ポイントは付きません

☎0794-70-0261(小野市黍田町1
000-1) 有馬温泉駅下車、市内循環「ら
んらんバス」で約17分 営業 10:00~
22:00(最終受付は21:30まで)
休 無休(施設点検日・年末年始は除く)



太閤の湯殿館

特典 入館料通常大人200円を
160円(2割引)に

☎078-904-4304(神戸市北区有馬
町1642) 有馬温泉駅下車、徒歩約
8分 営業 9:00~17:00(入館は16:30ま
で) 休 第2水曜



シルキーウェイ あわの里

特典 カレーライスのみ
50円引き

☎0794-66-0500(小野市粟生町
1816-2) 粟生駅下車すぐ
営業 8時30分~15時 休 月・火曜



金の湯

特典 入浴料通常大人650円を
520円(2割引)に

☎078-904-0680(神戸市北区有馬
町833) 有馬温泉駅下車、徒歩約5
分 営業 8:00~22:00(入館は21:30ま
で) 休 第2・第4火曜、1/1



あお陶遊館アルテ

特典 1日体験コースを
申込みの方**100円引き**

※金・土は事前予約のみ

☎0794-66-7789(小野市粟生町
1816-7) 粟生駅下車すぐ 営業 日~
木/9:00~17:00、金・土/9:00~
22:00 休 年末年始(12/29~1/3)



銀の湯

特典 入浴料通常大人550円を
440円(2割引)に

☎078-904-0256(神戸市北区有馬
町1039-1) 有馬温泉駅下車、徒歩
約10分 営業 9:00~21:00(入館は20:30
まで) 休 第1・第3火曜、1/1

※平成24年12/3~12/20までリニューアル工事が為休館



焼肉 入舟

特典 ホルモン焼きそば
50円引き

☎0794-66-5150(小野市河合西
町759) 粟生駅からJR古加川線
河合西駅下車、徒歩約10分 営業 11:00
~23:00 休 月曜(祝日は営業)

※12月中旬からリニューアルオープン



六甲有馬ロープウェー

特典 運賃を**2割引**に(通常片道大人980円を780円、小人490円を390円に)

☎078-891-0031 有馬温泉駅下車、
徒歩約15分 営業 9:30~17:10(7/20~
8/31は全日21:30まで)

※4/1~7/19、9/1~9/30は土曜のみ21:30まで

※10/1~11/30は土曜のみ20:30まで

休 平成25年2/12~平成25年3/11ま
で年次点検により運休



有馬温泉 太閤の湯

特典 入館料通常2,400円を**2,160円**(1割引)に

※バスタオル・タオル・館内着付

☎078-904-2291(神戸市北区有
馬町池の尻292番の2)
有馬温泉駅下車、無料送迎バス運
行 営業 10:00~23:00(入館は22:00ま
で) 休 不定休(平成25年5/8休館)



まやビューライン

特典 運賃を**2割引**に(通常片道大人860円を680円、小人430円を340円に)

☎078-861-2998 有馬温泉駅または阪急六甲下車→市バ
ス(2-18系統) 有馬温泉駅下車→市バス(18系統) ※2系統は「観音寺」
下車、徒歩約7分、18系統は「摩耶ケーブル下」下車すぐ 営業 3/20~7/19、
9/1~11/30 平日始発10:00~終発17:30(土日祝20:50)、7/20~
8/31(全日始発10:00~終発20:50) 12/1~3/19 平日始発10:00~終
発17:30(土日祝19:50) 休 火曜(祝日の場合は翌日7/20~8/31は無休

※始発はケーブル、終発はロープウェーの時間

※平成24年12/1~平成25年3/29までリニューアル工事が為運休



「第3回 住民コミュニケーションアンケート」の結果

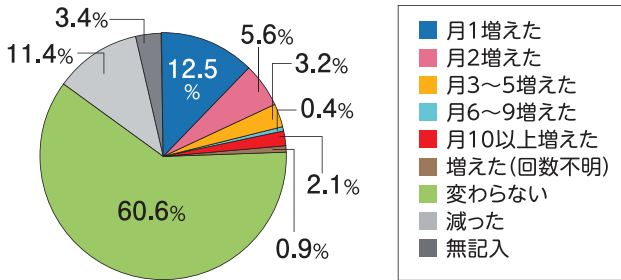
本年9月に粟生線の存続に関心の高い住民の方(1,230名)にアンケートを実施し、682名(回収率約55%)のご回答をいただきました。今後とも、協議会活動をご理解のうえ、「乗って残そう粟生線」を实践願います。



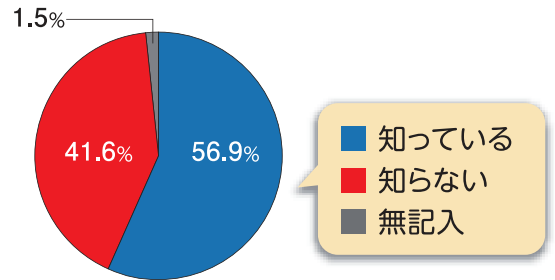
ご協力、ありがとうございました!!

各設問に対する回答の詳細は粟生線活性化協議会ホームページ上などで紹介します(平成25年1月頃予定)。
また、ご記入いただいた自由意見についても、可能な範囲で回答を掲載します。

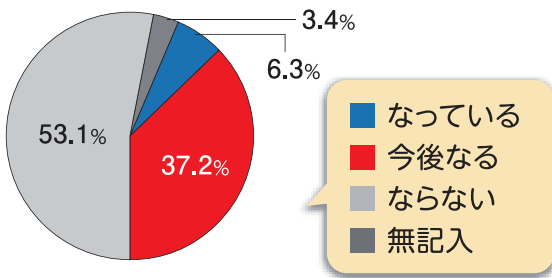
設問1 昨年に比べ、粟生線の利用が少しでも増えたと思いませんか?



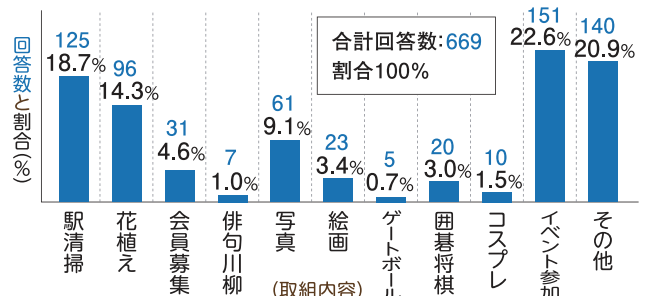
設問2 粟生線サポーターズクラブが設立されたことを知っていますか?



設問3 あなたもサポーターになっていただけませんか?



設問4 あなたも参加してみたいと思う取組はありますか? (複数回答可)



「粟生線～三宮 平日昼間&土休日お得きっぷ」を使って お出かけしませんか?

地域の鉄道は地域で守ろう!

住民アンケートや粟生線活性化協議会に寄せられた「**昼間にワンコイン(500円)で三宮まで出かけられるきっぷがあれば...**」のご意見にお応えし、粟生線のご利用をサポートする割引きっぷを試験発売中です。

この割引きっぷの発売で、既存の回数券(時差回数券などを含む)や企画乗車券からの転移があった一方で、一定の新規利用増がありました。発売期を重ねるとともに新規利用増が少なくなり、発売数が大幅に減少しています。

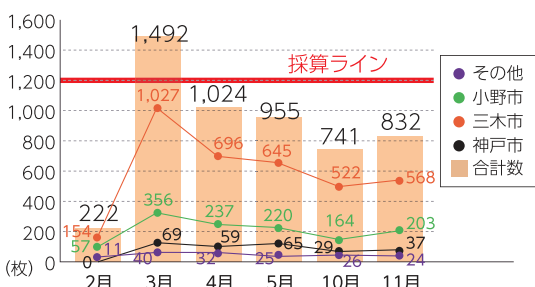
この割引きっぷは、約1,200セット/月以上の発売がな

いと粟生線の収入悪化に繋がってしまい、このまま低調な発売が続けば、継続して発売することが困難になってしまいます。

普段あまり利用されていない方は最低でも月1回、そして、普段利用している方はさらに1回でも多く、継続的に粟生線をご利用願います!!



発売状況



チケット情報

- 発売額 **2,000円**(大人のみ・乗車券4枚セット)
- 発売有効期間
 - ③平成24年11月25日～平成24年**12月31日**(月)
 - ④平成24年**12月25日**(火)～平成25年**1月31日**(木)
 - ⑤平成25年**1月25日**(金)～平成25年**2月28日**(木)
 - ⑥平成25年**2月25日**(月)～平成25年**3月31日**(日)
- ※平日昼間10:00～16:00と土休日の終日ご利用いただけます
- 有効区間 神戸電鉄粟生線全線+神戸高速線全線(阪急・阪神三宮駅、西代駅を含む)



小野工業高校の作品

私達の鉄道は私達で守りたい!

沿線高校での自主的な取り組みを紹介します



しんちゃん
「サンタ・
コスチューム」

しんちゃん
「ハロウィン・
コスチューム」

小野工業高校の取り組み



粟生線を応援する巨大なモザイク画!

粟生線の存続と利用を地域に呼びかけるため、同校の機械科2年の男子生徒らが、神鉄の車両をモチーフにした巨大なモザイク画(横7m、縦5.4m)を制作し、文化祭で展示しました。このモザイク画は粟生線活性化協議会に寄贈していただきました。

「しんちゃん・てつくん」の イルミネーションオブジェを見に行こう!

小野市民会館「コミュニティセンターおの」周辺に、青や白、赤の発光ダイオードで飾られた高さ約14mのツリーやエコキャンドル行燈、さらに、小野工業高校生が制作した粟生線キャラクター「しんちゃん・てつくん」のイルミネーションオブジェなどが飾られます。

点灯期間

平成24年11月24日(土)~12月23日(日)まで
17時30分~20時30分(初日のみ18時から)



小野高校の取り組み



「いちじく」と「白味噌」のコラボレーションは
高校生ならではの斬新な発想!!



手作り 「ハッピートレインケーキ」

高校生レストランイベント「OTS Cooking」や「神鉄トレインフェスティバル2012」で、ハッピートレイン号をモチーフにした手作りの「ハッピートレインケーキ」を限定発売しました。

私達も応援しています

陶器製のしんちゃん 粟生線利用を呼びかけます

あお陶遊館アルテで、陶芸指導ボランティア10名の方により、陶器で粟生線キャラクター「しんちゃん」が制作されました。イオン小野店で開催された粟生線60周年記念写真展示会場で展示された後、12月より粟生線緑が丘駅、志染駅、小野駅他で展示中です。



支援します

粟生線を利用した 地域活動費用を支援します!

自治会、婦人会、老人クラブなどの地域団体で、粟生線を利用した活動を行っていませんか?

例えば、こんな場合、PRのための印刷代や備品代・会場使用料などの一部を支援します。

- 事例
- 地域の方が参加するスポーツ大会
 - 地元の食文化等を紹介するイベント
 - 沿線の小学生らが参加する校外学習 など

詳しくはお問い合わせください。

● お問い合わせは ●

兵庫県 交通政策課 鉄道係
☎078-362-3886(平日9~17時)

沿線に Let's Go!! お得なチケットで

三宮のお出かけに超お得乗車券

粟生線～三宮お得きっぷ

発売額 **2,000円** (大人・乗車券4枚セット)

発売・有効期間 **ご希望にお応えして平成25年3月まで再試験発売!!**

- ①発売中～平成24年**12月31日**(月)
 - ②平成24年**12月25日**(火)～平成25年**1月31日**(木)
 - ③平成25年**1月25日**(金)～平成25年**2月28日**(木)
 - ④平成25年**2月25日**(月)～平成25年**3月31日**(日)
- ※平日昼間10:00～16:00と土休日の終日ご利用いただけます

有効区間 神戸電鉄粟生線全線+神戸高速線全線
(阪急・阪神三宮駅、西代駅を含む)

満70歳以上のお客さま限定の20日乗り放題バス

神鉄・高速 シニアパス

発売額 **7,000円**

1日あたり350円で乗り放題!
優待施設も増えて更にお得に!

発売期間 発売中～平成25年**3月31日**(日)

有効期間

- ①平成25年**1月31日**(木)までのうちお好きな20日
(平成24年12月31日まで発売)
- ②平成25年**1月1日**(祝)～平成25年**4月30日**(火)までのうち
お好きな20日
(12月下旬から前売発売予定。平成25年3月31日まで発売)

有効区間 神戸電鉄全線+神戸高速線全線
(阪急・阪神三宮駅、西代駅を含む)

発売場所 鈴蘭台駅、志染駅、小野駅
(小野駅は月・水・金の7:00～10:00のみ)

※満70歳以上の方ご本人に1枚の限定発売とさせていただきます。
※購入時に、運転免許証など年齢確認のできるものが必要です。

神鉄、高速全線が乗り放題の乗車券!

神鉄・高速全線 日曜限定おでかけ4dayチケット

発売額 **1,800円** (大人のみ)

発売期間 発売中～平成25年**3月24日**(日)
※各月版は前月の25日から発売

有効期間 当該月の第1～第4日曜日の4日間のみ有効

有効区間 神戸電鉄全線+神戸高速線全線
(阪急・阪神三宮駅、西代駅を含む)

粟生線にお住まいの方、超お得!!

粟生線 家族おでかけきっぷ

発売額 **2,300円** (大人2名+小児1名の
往復乗車券をセット)

発売・有効期間

- ①発売中～平成25年**1月10日**(木)
平成25年1月31日(木)までの乗車当日1回限り有効
- ②平成25年**1月1日**(祝)～平成25年**4月10日**(水)
平成25年4月30日(火)までの乗車当日1回限り有効

有効区間 神戸電鉄粟生線各駅+神戸高速線全線
(阪急・阪神三宮駅、西代駅を含む)

●お問い合わせは●
神戸電鉄株式会社 鉄道事業本部 運輸部
☎078-592-4103

三宮まで
片道なんと
500円!!



シニア世代に
うれしい
乗車券



4日間利用すれば
1日あたり450円!



小野駅からご家族3名で
三宮に行くなら、
通常3,960円が
1,660円お得!!



日本一の酒米生産地で本物の酒を味わう

山田錦まつり

- 日時 平成25年**3月9日**(土)・**10日**(日) 10時～16時
- 場所 山田錦の館・吉川温泉よかたん周辺
- 交通 緑が丘駅・恵比須駅より無料シャトルバス運行
| 緑が丘駅/9時～13時の毎時12分発
| 恵比須駅/8時～12時の毎時56分発

- ◎鏡開き ◎平成24年産品評会米展示
- ◎高級酒の試飲・甘酒の振舞いなど
- ◎酒造メーカーPRタイム ◎餅つき
- ◎餅まき ◎太鼓の演奏

その他、特産品の販売や緑日コーナー、
屋台などが登場し、賑わいます!!



●お問い合わせは●
三木市吉川支所地域振興課 ☎0794-82-0180

その他のイベント情報

神戸イルミネージュ 開催中～2月17日(日) 所 岡場駅から市
バス・神姫バス「フルーツ・フラワーパーク」下車(神戸市立フルーツ・フ
ラワーパーク) ☎078-954-1000 ※有料

有馬温泉 入初式 1月2日(水) 所 有馬温泉駅
有馬温泉観光総合案内所 ☎078-904-0708

大塚戎神社 戎まつり
1月9日(水)～11日(金) ☎0794-82-7789

大宮八幡宮 鬼追式
1月19日(土)・20日(日) ☎0794-82-0401

藍那の里で…昔ながらの味噌づくり 申込制
糀仕込み(2/1㊦)、糀伏せ(2/3㊦)、味噌仕込み(2/9㊦) ¥3,000円
所 藤の棚(藍那駅から徒歩約8分) ☎あいな茶屋 ☎090-7488-5228

神戸南京町(春節祭) 2月10日(日)～17日(日) ※2月9日(土)プ
レイイベント有 阪神元町駅 所 南京町商店街振興組合 ☎078-332-2896

かわい歴史ウォーク(約8キロ・一般向) 2月23日(土) 9:00
～9:30 所 粟生駅 所 小野市観光協会 ☎0794-63-1929

神戸花物語2013 3月1日(金)～3日(日) 所 高速神戸駅(デュオ
ドームほか) 所 神戸花物語インフォメーション ☎078-326-5520

小野陣屋まつり 3月2日(土)・3日(日) 所 小野駅下車
所 小野地区地域づくり協議会事務局 ☎0794-63-1020

小野アルプス縦走ハイキング(約15キロ/約8.5キロ)
3月23日(土) 9:00～9:30 所 粟生駅
所 小野市観光協会 ☎0794-63-1929 申込制

※掲載されているイベント内容などは予告無く変更になる場合があります。

Topics 粟生線沿線の便利な駅前駐車場、 時間貸しコインパーキング

駅名 ()は駐車場名	台数	円/1h	円/当日上限
押部谷	8	100円	600円*
広野ゴルフ場前	10	100円	600円*
三木	20	100円	500円*
小野	10	100円	600円*
小野(小野第二)	8	100円	600円*

※粟生線利用者
は100円割引
の特典付き。当
日最大600円
→500円、当日
最大500円→
400円に。

●お問い合わせは●
神戸電鉄株式会社 不動産事業本部 ☎078-576-8721

紹介者の中から
なんと
100名様に
当たる!

会員の方に、
キャンペーン実施中!

平成25年
3月22日(金)まで



「栗生線サポーターズくらぶ」を紹介して賞品をGETしよう! 新規会員ご紹介キャンペーン!!

お知り合いの方を「栗生線サポーターズくらぶ」へご紹介ください。
その方が入会された場合、ご紹介者の中から抽選で100名様に賞品をプレゼント!

賞品

申込方法

A賞
栗生線
家族おでかけきっぷ **5名**

B賞
日曜限定
おでかけ
4dayチケット **5名**

C賞
神戸電鉄
1dayフリーパス **40名**

D賞
しんちゃん・てつくん
オリジナルグッズ
セット **50名**

◎クリアファイル(A4)
◎メモ帳 ◎マグネット

① 駅置きの入会申込書入手するか、神戸電鉄栗生線活性化協議会のホームページ上の入会申込みページから、入会申込書にご紹介者の氏名・会員番号を記載のうえ、所定の手続きにより入会申込みをしてください。

http://www.shintetsu.co.jp/aosen_kasseika/

② 所定の会費をお振込み後、キャンペーンの申込みが完了。

③ 抽選により、ご紹介者100名の方に賞品をプレゼント。(平成25年3月末頃)

※抽選の結果は、賞品の発送をもってかえさせていただきます。 ※賞品の発送にあたり、ご紹介者の住所を電話で確認させていただく場合があります。

もれなく
オリジナル
グッズを
プレゼント!

会員の方に、
キャンペーン実施中!

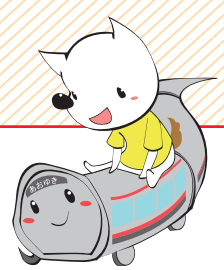
平成25年
8月末まで



くらぶイベントに来場して、オリジナルグッズをGET!
さらに来場を重ねて特典GETのWチャンス!

ワンモアご利用キャンペーン!!

右記のくらぶイベントにご来場の
うえ、会員証を提示してください。
オリジナルグッズをもれなく
プレゼントします。



レジャー
シート

- オリジナルグッズ
- ① レジャーシート
 - ② クリアファイル・マグネット・メモ帳・ファンクションペンのうちのいずれか1点

くらぶイベント

回数	開催月日	イベント名	進呈
1	10月8日	神鉄トレインフェスティバル2012 (終了)	①
2	11月3~4日	三木金物まつり (終了)	①
3	平成25年2月23日(土)	栗生線サポーターズくらぶの集い	①
4	平成25年3月2日(土)・3日(日)	小野陣屋まつり	②
5	平成25年3月9日(土)・10日(日)	山田錦まつり	②

さらに、平成25年8月末(計10回)までに5回以上、くらぶ指定イベントに来場された会員の方には、お申し込みにより「神戸電鉄1dayフリーパス」をプレゼントします。

※各イベントの開催日、開催内容については、駅置きチラシ・駅貼りポスター・栗生線活性化協議会ホームページなどでご案内します。
※平成25年4月~8月までのくらぶイベント(各月1回、計5回)の内容・開催日、また、「神戸電鉄1dayフリーパス」プレゼントの申込み方法については、平成25年3月発行予定の協議会だより(平成25年春号)や、栗生線活性化協議会ホームページなどでご案内します。

神戸電鉄栗生線活性化協議会
(事務局：三木市 まちづくり部 美しいまちづくり課)
〒673-0492 兵庫県三木市上の丸町10番30号
☎0794-82-2000

神戸市 企画調整局企画調整部調整課 ☎078-322-5039
小野市 総合政策部交通政策グループ ☎0794-63-1000
神戸電鉄株式会社 鉄道事業本部企画部 ☎078-592-2221
兵庫県 県土整備部県土企画局交通政策課 ☎078-341-7711