

●コミュニケーションアンケートについて報告します●

沿線の皆様に、粟生線(公共交通)の重要性和、今よりもさらに月1回多くの粟生線利用を呼びかけるため、小冊子「粟生線がなくなる日!？」とアンケートを配布しました。

近年続いている利用者の減少により、粟生線の存続が危ぶまれています。粟生線が本当になくなってしまうと、クルマを運転できない高齢者や学生たちの交通手段が失われるだけでなく、通勤時間帯の道路渋滞がひどくなったり、沿線の地価が下がったりするかもしれません。

そこで、粟生線存続の問題は「あなたの生活」にも影響する問題であり、**今よりも月に1回多く粟生線に乗れば粟生線を未来に残せる**、と気付いていただくために、沿線の約10,000世帯を対象に、小冊子「粟生線がなくなる日!？」と「コミュニケーションアンケート」を配布しました。

(詳しくは粟生線活性化協議会HPをご覧ください)

①コミュニケーションアンケートの目的

沿線の皆様に、自分自身の移動手段について振り返っていただき、今よりも「粟生線利用」を増やすことができないかを考えていただくための「きっかけ」づくりと、さらに、実際に粟生線を利用していただくための呼びかけを、アンケート形式で実施しました。

<小冊子・アンケートの配布範囲>

粟生線沿線から徒歩圏内(駅から概ね1km以内)の神戸市域約3,400世帯、三木市域約4,500世帯、小野市域約2,100世帯

小冊子「粟生線がなくなる日!？」



アンケート

②コミュニケーションアンケートの結果(要約)・・・9月

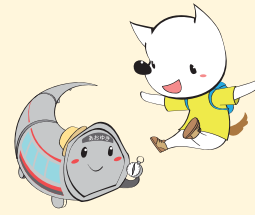
2,878世帯・3,934人の方から回答をいただきました

◎約半数の方が、粟生線の利用頻度は月に1回未満と回答されました。

◎一方で、通勤・通学では約10%、平日の買い物・通院などでは約20%の方が今後利用できる可能性があるという回答されました。また、休日の外出では約40%の方が、粟生線を利用できる可能性があるという回答されました。

③粟生線の利用状況の確認・・・11月

上記のアンケート回答者の内、**2,128世帯・2,751人**の方に対して、実際にどの程度粟生線の利用が増えたのかを聞く2回目のアンケートを行いました。(詳細の結果は、まとまり次第、HPにてご紹介いたします)



新春ハイキング 初日の出ハイキングで、心洗われる新年を迎えよう
開催日 平成24年1月1日(祝) **集合** 緑が丘駅 6:00 ※懐中電灯必携
コース 緑が丘駅～雌岡山(解散)～緑が丘駅 <約6km/一般向>

ラッピング列車デザイン・応募はがき...キトリ線

郵便はがき

652-0032

50円切手を貼ってください

神戸市兵庫区荒田町1丁目20-2
神鉄観光株式会社 事業部

粟生線活性化協議会
 ×
神戸芸術工科大学

車両ラッピングデザイン投票係



みんなどしどし投票してね!

おトクなチケット情報

満70歳以上のお客さま限定の20日乗り放題バス。提示割引施設も加わり、更におトクに

神鉄・高速シニアパス

¥ **7,000円** 1日あたり何と**350円!!**

発売中～平成24年3月31日(土)

有 平成24年1月1日(祝)～平成24年4月30日(月)のお好きな20日

⇨ 神鉄全線+神戸高速線全線(阪急・阪神三宮駅、西代駅を含む)

発売場所 鈴蘭台駅・志染駅 ※その他主要駅等に特設発売所を設ける予定です

ご注意 満70歳以上の方ご本人に1枚の限定販売とさせていただきます。購入時に、運転免許証など年齢確認のできるものが必要です。

三宮へのお買い物や神戸ハーバーランドへのレジャーに便利

神鉄・高速全線 日曜限定おでかけ4dayチケット

¥ 大人 **1,800円** 発 ～平成24年3月23日(金) 4日間利用すれば1日あたり450円

有 当該月の第1～第4日曜日の4日間のみ有効

⇨ 神鉄全線+神戸高速線全線(阪急・阪神三宮駅、西代駅を含む)

家族で神戸へのお出かけやお買い物レジャーに便利

粟生線 家族おでかけきっぷ

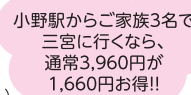
¥ **2,300円**(大人2名+小児1名の往復乗車券をセット)

発 ～平成24年3月31日(土) 有 発売期間中の乗車当日1回限り有効

⇨ 神鉄湊川・粟生駅間～神戸高速線全線(阪急・阪神三宮駅、西代駅を含む)



シニア世代にうれしい乗車券



小野駅からご家族3名で三宮に行くなら、通常3,960円が1,660円お得!!

New Topics

12月末頃～

栄駅、恵比須駅にも『企画乗車券自動販売機』を導入予定

時間を気にせずお得な乗車券が購入可能に。ぜひご利用ください。

粟生線活性化協議会だより

On Ao Line

2011 Winter

粟生線沿線の皆様へ 粟生線の未来をつくるのは“あなた”です

神戸電鉄粟生線活性化協議会では、沿線のイベントとも連携しながら様々な利用促進事業を実施していますが、依然として利用者はピーク時の半分程度であり、その存続が危ぶまれています。地域を支える粟生線が今後も存続されるよう、通勤時や休日の外出の際に「今より月に1回多く乗れば、粟生線を未来に残せる」と考えて、みなさまのご理解とご乗車を是非ともお願いします。本号では、沿線の幼稚園・保育園や小学校での利用促進活動を紹介いたします。

<みんなで一緒に粟生線を体験しました!>

7月 七夕飾りに願いを込めて

粟生線沿線の幼稚園・保育園の園児やご家族にご参画いただき、子どもたちの願い事を書き込んだ短冊やポスターで駅を飾り付けたほか、車内装飾した特別列車を運行、運行期間中は、神鉄ホームページ上で特別列車の運行情報を公開しました。

七夕駅飾り付け ●約840人
 <参加幼稚園・保育園> 聖ミカエル幼稚園、五葉幼稚園、鈴蘭台西町保育所、鈴蘭台南町保育所、西鈴蘭台頌栄保育園、木津幼稚園、さくらんぼ幼稚園、あさひ保育園、おしんべ幼稚園、押部谷保育所、緑が丘保育園、広野幼稚園、自由が丘幼稚園、三樹幼稚園、三木幼稚園、わか松幼稚園



沿線の方からの応援メッセージ

●西鈴蘭台頌栄保育園
 自分たちが作った笹飾りや短冊が、西鈴蘭台駅に飾られ、また実際に保護者と見た子どももおり、とても喜んでいました。地域に根ざした活動で今後も継続していただきたいと思っています。



粟生線を利用した体験学習①

6・10月 農業体験学習で おおらかな自然を感じる

神戸市域の小学生が、粟生駅周辺にて、小野市の地元ボランティアのみなさんにご協力をいただき、田植え、稲刈りの農業体験をしました。

参加者 ●田植え体験など...約180人
 稲刈り体験など...約180人
 <参加小学校> 名倉小学校、月が丘小学校、小部東小学校



沿線の方からの応援メッセージ

●月が丘小学校 湯浅 敬頭

車窓に広がるのは神戸に残る田園風景。四季のうつろいを背景に走る神戸電鉄はどこか懐かしさが漂います。



●名倉小学校3年 板倉 寧々さん

粟生の電車にのると、長田の町が田んぼや池のしぜんのけしきになります。けしがかわって、とても外を見ていても、楽しくてうきうきします。



●小部東小学校3年 太田 風花さん

わたしは、はじめて田植えをしました。いねはとっても小さかったです。夏休みに「どれくらい大きくなったかなあ。」と思って家族で見にいきました。もうちょっとでわたしのせをおいぬきそうまでびっくりしました。いねかりにいったとき、色がかわっていたので、またびっくりしました。

粟生線を利用した体験学習②

6・7・10月 自然やエコについて 学んだ環境体験学習

神戸市域の小学生が、三木山森林公園にて、木々の観察や公共交通利用によるCO₂削減についての紙芝居授業などを通じて、自然への理解を深めました。



参加者 ●約180人 <参加小学校> 木津小学校、宮川小学校、鈴蘭台小学校

沿線の方からの応援メッセージ

●木津小学校

教科書の物語でしか味わえないと思っていた動植物を実際に見られたことで、子ども達はまた違った味わい方ができたと思います。神鉄沿線近くに、このような自然に触れ合える場所があるということは、私たちもよく知らなかったのですが、今回の活動で、改めて沿線の大切さを感じたいです。子どもたちだけでなく、大人も楽しめる場所への交通手段を、今後も残していくことができればと思っています。皆様のご活躍をお祈りいたします。

●鈴蘭台小学校

先日の三木山森林公園での環境体験授業では日頃勉強できない自然体験を実施できました。粟生線があることで便利に、効率よく目的地へ行くことができます。粟生線を活性化していただきたいと思っています。

New Topics

「広野ゴルフ場前駅」駅前に 時間貸コインパーキングが11月15日にOPEN

広野ゴルフ場前駅に、時間貸し24時間営業コインパーキング(10台収容)を整備しました。駐車料金は60分毎100円、当日最大6時間以上で600円。粟生線ご利用者には、100円割引の特典付きです。

お問い合わせは●神戸電鉄株 不動産事業本部 ☎078-576-8721

しんちゃん&てつくん キャラクターシートの導入

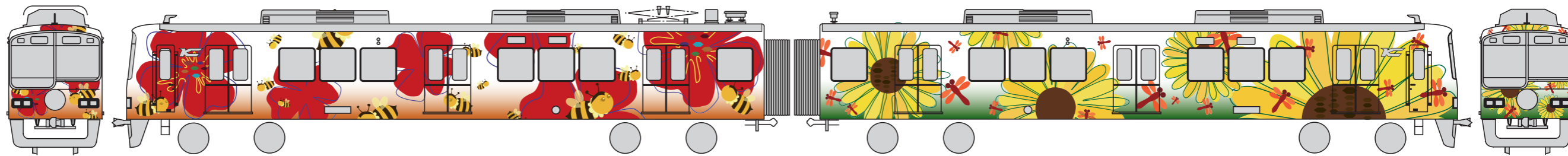
12月10日から、神戸電鉄の一部の車両に、しんちゃん&てつくんをデザインしたキャラクターシートを導入し、運行しています。今後1100系5編成および5000系1編成の車両に順次導入の予定です。どうぞお楽しみに!



出会う車の中! ヨロシク! 電車の中で

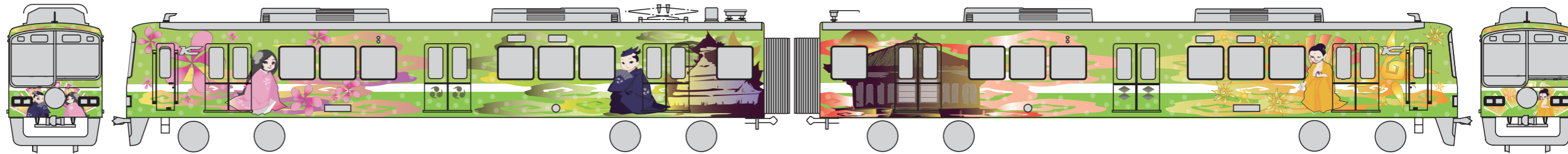
A テーマ **HAPPY TRAIN★～見ても幸せ、乗るともっと幸せ～**

ご当地ものとして自然をアピールしたかったので、ひまわり畑に赤トンボ、さつきにミツバチ、有名なそろばんは花の中心に。私の住む町を通るので、お年寄りか畑からこの電車を見て元気になったり、乗ると「幸せになる♡」という思いを込めてデザインしました。



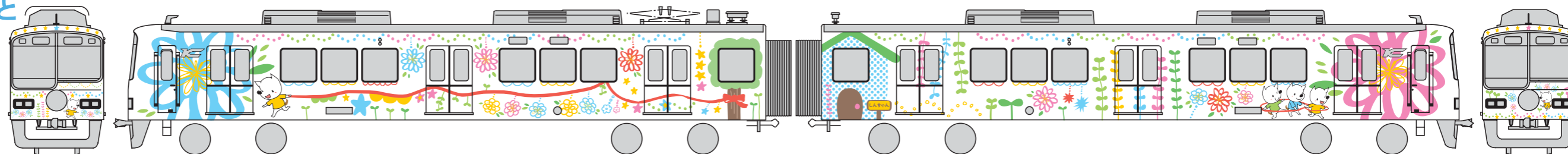
B テーマ **歴史あるまちを乗せて**

三木市はかつて三木城があり、城主「別所長治」とその妻「照子」、市花「さつき」をモチーフに、小野市は浄土寺・阿彌陀如来像があるので、それぞれのイメージと市花の「ひまわり」をモチーフにデザインしました。粟生線の歴史と自然を明るいトーンで表現しました。



C テーマ **しんちゃんとおそぼう!**

粟生線のキャラクター「しんちゃん」が楽しく遊んでいるイメージです。これを見た人が明るく元気な気持ちになれるような、お花や飾りがキラキラした華やかなデザインにしました。



<新開地側>

<粟生側>

3月下旬 予定 にデビュー!! 粟生線活性化協議会×神戸芸術工科大学 粟生線の魅力を描いたラッピング列車が走るよ! みんなでラッピング列車のデザインを選ぼう

粟生線に乗ってみたいくなる
デザインを **A** ~ **C** の
中から選ぼう!!



神戸電鉄5000系の先頭および最後尾車両をオリジナルデザインで彩る「ラッピング列車」。デザインは、神戸芸術工科大学学生より募集し、力作3案を厳選しました。皆様の投票により最終デザインを決定し、3月下旬(予定)から運行します。

デザイン決定後、投票していただいた方の中から抽選で
20名様に『すずらんカード1,000円分』をプレゼント

お問い合わせ：神戸電鉄株式会社 鉄道事業本部 運輸部 ☎078-592-4103

投票の方法

はがきかインターネットで投票受付中!

●はがき投票の場合

<応募方法> 右記の専用ハガキの必要事項と **A B C** の中から好きなデザインを1つ選び、下記まで応募ください。

<あて先> 切手を貼ってポストへ投函してください。
神戸電鉄志染駅・鈴蘭台駅にも投票箱を設置しています。

●インターネット投票の場合 [粟生線活性化協議会](#) [検索](#)

応募締切
1/20 金 必着
インターネットは
18:00まで
投票受付

※投票は、はがきかインターネットで一人様1回とさせていただきます。

わたしが
粟生線で乗ってみたい
ラッピング列車は…

A B C

(A、B、Cのうち1つに大きく○をつけてください)

◆また、そのデザインを選んだ理由を教えてください

おとこ	(〒 -)	
おなまえ	(ふりがな)	男・女

個人情報につきましては当選者の通知、賞品の提供以外の目的には使用いたしません。
当選の発表は、賞品の発送をもってかえさせていただきます。