

平成26年度の 粟生線・全線における第1種輸送人員の対前年増減率等

(単位:%)

	平成23年度 (2011)	平成24年度 (2012)	平成25年度 (2013)
粟生線・定期外	0.6	-2.5	1.0
全線・定期外	-0.5	-0.5	0.3
粟生線・定期	0.0	-2.1	0.8
通勤	-3.1	-2.4	-0.3
通学	4.2	-1.7	2.1
全線・定期	-0.5	-1.0	1.2
通勤	-0.7	-0.8	0.8
通学	-0.1	-1.5	2.0
粟生線・合計	0.2	-2.2	0.8
全線・合計	-0.5	-0.8	0.9

粟生線・輸送人員 (単位:万人/年)	平成23年度	平成24年度	平成25年度
	682	667	672

平成23年度	平成24年度	平成25年度
710	730	700

平成26年度 (4~10月)	平成26年度 (4月)	平成26年度 (5月)	平成26年度 (6月)	平成26年度 (7月)	平成26年度 (8月)	平成26年度 (9月)	平成26年度 (10月)	平成26年度 (11月)	平成26年度 (12月)	平成26年度 (1月)	平成26年度 (2月)	平成26年度 (3月)
3.3	-3.4	-5.6	26.5	-1.0	-4.9	13.5	-3.0					
-0.9	-3.3	-4.6	2.9	-1.2	-2.0	2.6	-0.5					
-0.3	10.4	4.0	-3.9	2.2	0.0	-8.0	-6.2					
0.1	4.4	-0.5	-0.5	0.7	1.3	-1.9	-2.9					
-0.8	17.9	9.1	-7.8	4.3	-1.6	-14.7	-9.6					
-0.3	5.0	0.6	-4.3	0.1	3.2	-4.9	-1.6					
1.0	5.1	1.0	0.6	1.7	2.4	-2.4	-1.2					
-2.6	4.9	0.1	-12.2	-2.8	4.8	-9.2	-2.4					
0.8	6.0	1.0	6.0	1.2	-1.7	-1.5	-5.2					
-0.5	2.1	-1.1	-1.9	-0.3	1.3	-2.4	-1.3					

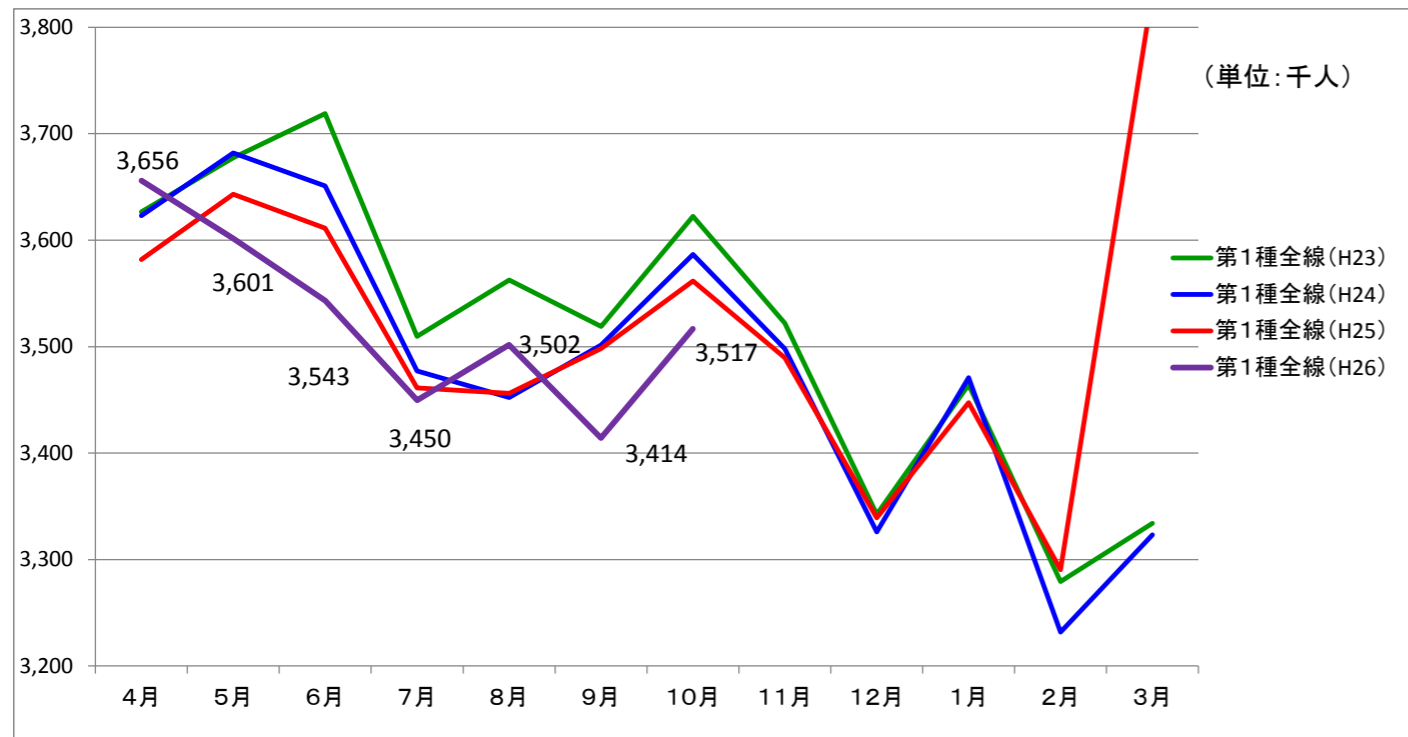
【参考】

◆消費増税の先買の影響が残っており、分析が難しいものの、以下のことが言える。

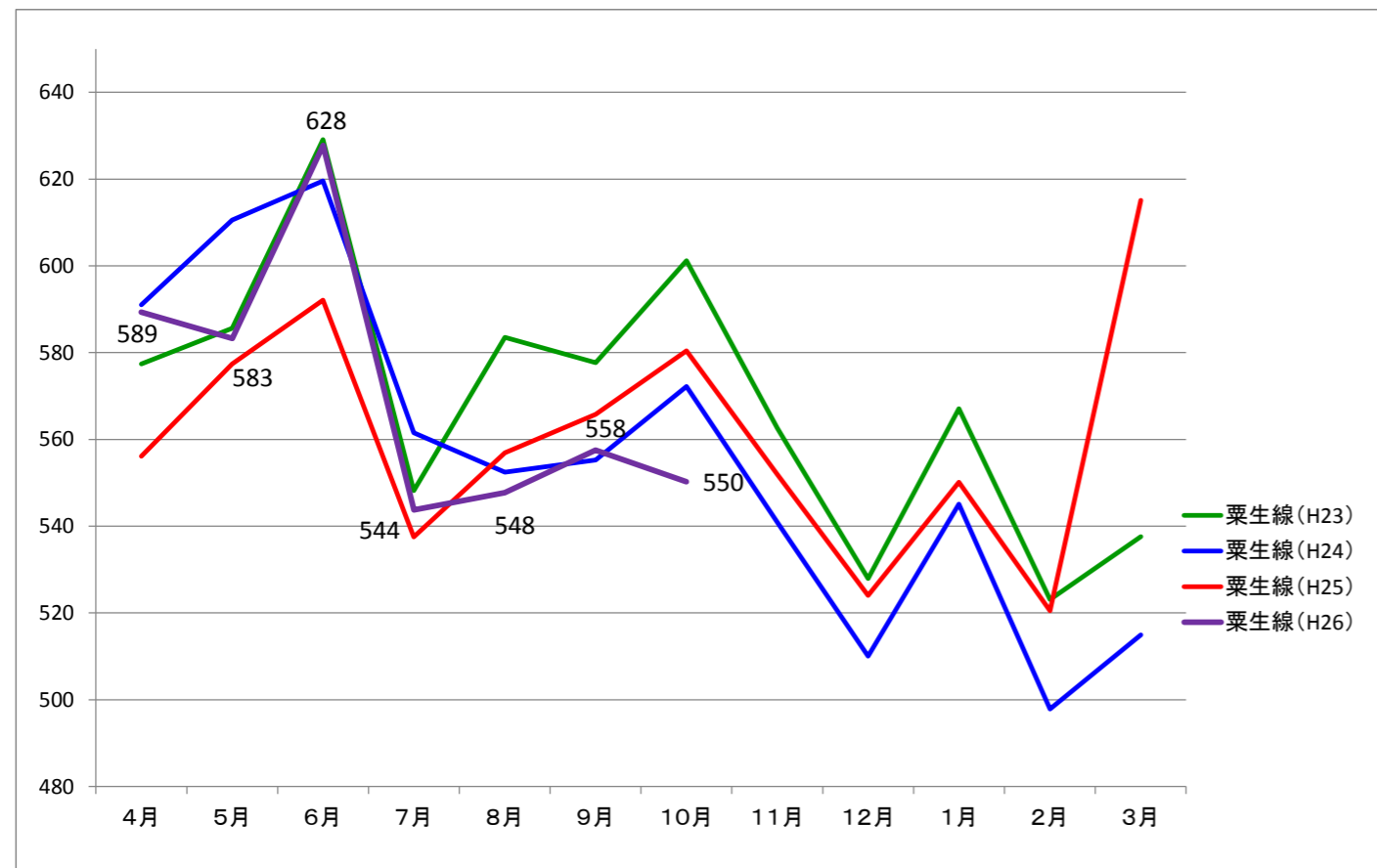
- ・定期外は各線とも対前年マイナスで推移。
- ・粟生線の6月・9月定期外が対前年で大きくプラスとなったのは、三木市の福祉乗車制度において、すずらんカードが廃止され8日間フリーパスに一本化された影響(本年6,710枚交付←昨年1,241枚交付+すずらんカード交付6,610枚)
- ・通勤定期は、三田線、公園都市線が堅調に推移している。
- ・粟生線の通学定期は、耐震補強工事に伴う高校の一時移転終了に伴い、9月から向こう1年間はマイナスが続くとみられる。
- ◆消費増税の先買の反動減は、一部発現している部分もあるが、通勤定期では3月末にも発現が予想される。

神戸電鉄粟生線・全線における第1種輸送人員の状況（平成26年度）

■全線合計



■粟生線合計



■粟生線券種別

